



Genomiske avlsværdital virker!

Anders Fogh og Ulrik
Sander Nielsen

Videncentret for Landbrug
8-10-2014

GS er et nyt redskab, men virker det?

- **Ulrik har vist, at sikkerheden er højere på DGV end på afstammingsindeks – redskabet virker!**
- **Men er det omsat til ungtyre med højere avlsmæssigt niveau?**

Seneste årgang gør det muligt at se om ungtyrene reelt er bedre, når de udvælges med GS!

NAV



Nordisk Avlsværdi Vurdering • Nordic Cattle Genetic Evaluation

Udvælgelsesintensitet

Tyre født i 2009 – Indeks fra 2014

Egenskab	Indeks for udvalgte	Indeks for alle testede	Diff.
Ydelse	105,8	103,5	2,3
Frugtbarhed	103,3	101,2	2,1
Yversundhed	102,1	99,4	2,8
Yver	105,7	102,8	2,9
NTM	9,1	4,2	4,9

Udvalg er sket ud fra viden om genomisk niveau!

NAV



Nordisk Avlsværdi Vurdering • Nordic Cattle Genetic Evaluation

Avlsværditallenes niveau

Egenskab	Indekser 2014	Indekser 2011	Diff.	Trend i periode ¹
Ydelse	106,0	113,1	-7,1	-4,9
Frugtbarhed	104,7	105,6	-0,9	-1,8
Yversundhed	101,9	103,9	-2,0	-1,2
Yver	105,0	110,4	-5,4	-4,3
NTM	9,8	18,5	-8,7	-7,0

¹Køer født i 2006-2008 i forhold til køer født i 2009-2011

Korrigeret for trend holder genomiske tyre niveau

NAV



Nordisk Avlsværdi Vurdering • Nordic Cattle Genetic Evaluation

Delkonklusion 1

- Tyrene er udvalgt ud fra viden om genomisk information
- Tyrene holder niveau – korrigeret for trend

**Det er muligt at udvælge
avlsmæssigt bedre tyre med GS**

NAV



Nordisk Avlsværdi Vurdering • Nordic Cattle Genetic Evaluation

Andre effekter?

Analyse af to grupper af Holstein insemineringstyre:

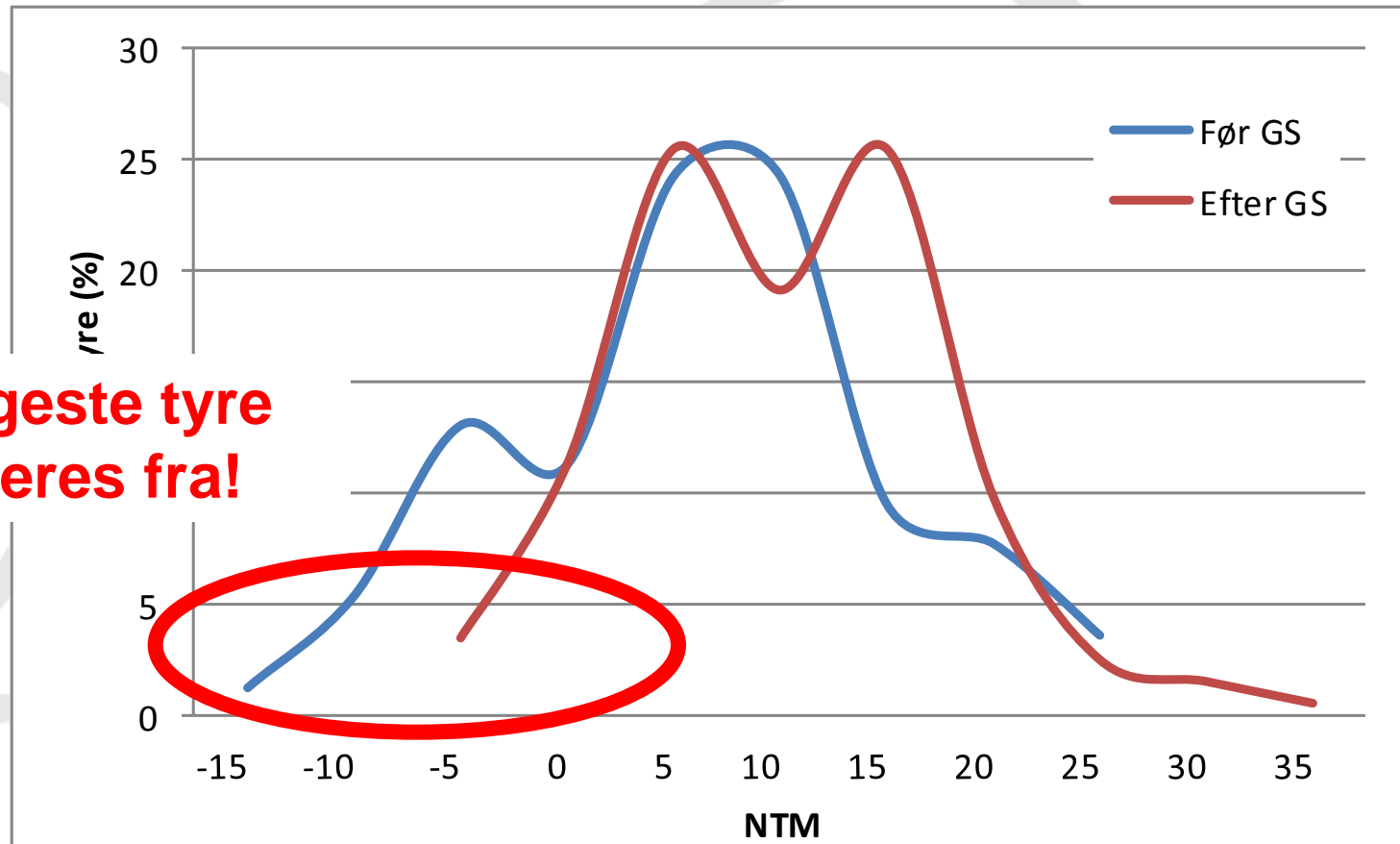
Igangsat som ungtyre på grundlag af	Rutine avlsværdivurdering		Født
	Kun GS	Døtre	
Afstamning	August 2011	Februar 2012	2007 eller før
Genomisk information	August 2013	August 2014	2009 eller senere

Tyrenes niveau i forhold til kobasen på det tidspunkt de får en afkomsundersøgelse

NAV



NTM for Holstein

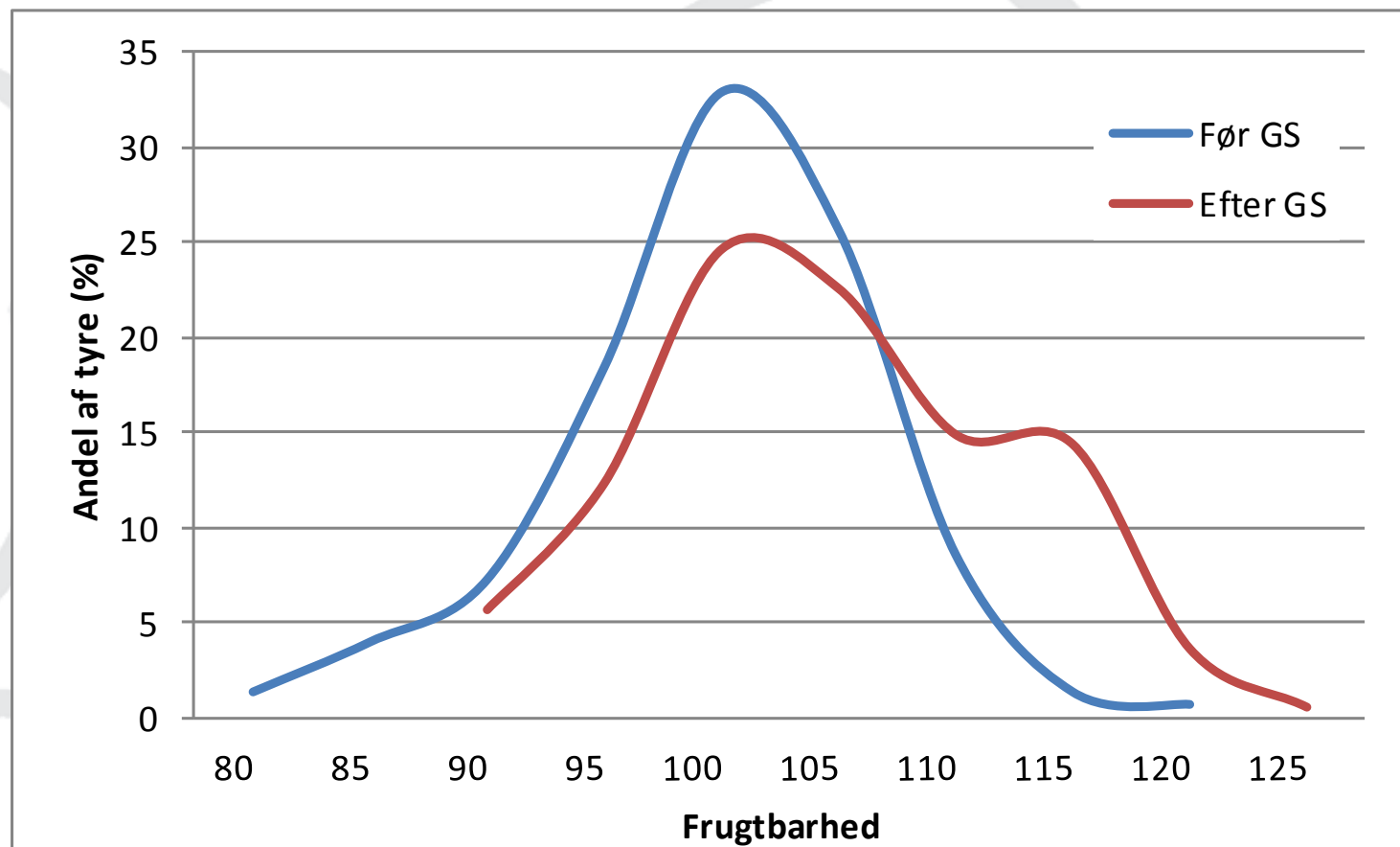


Ringeste tyre
sorteres fra!

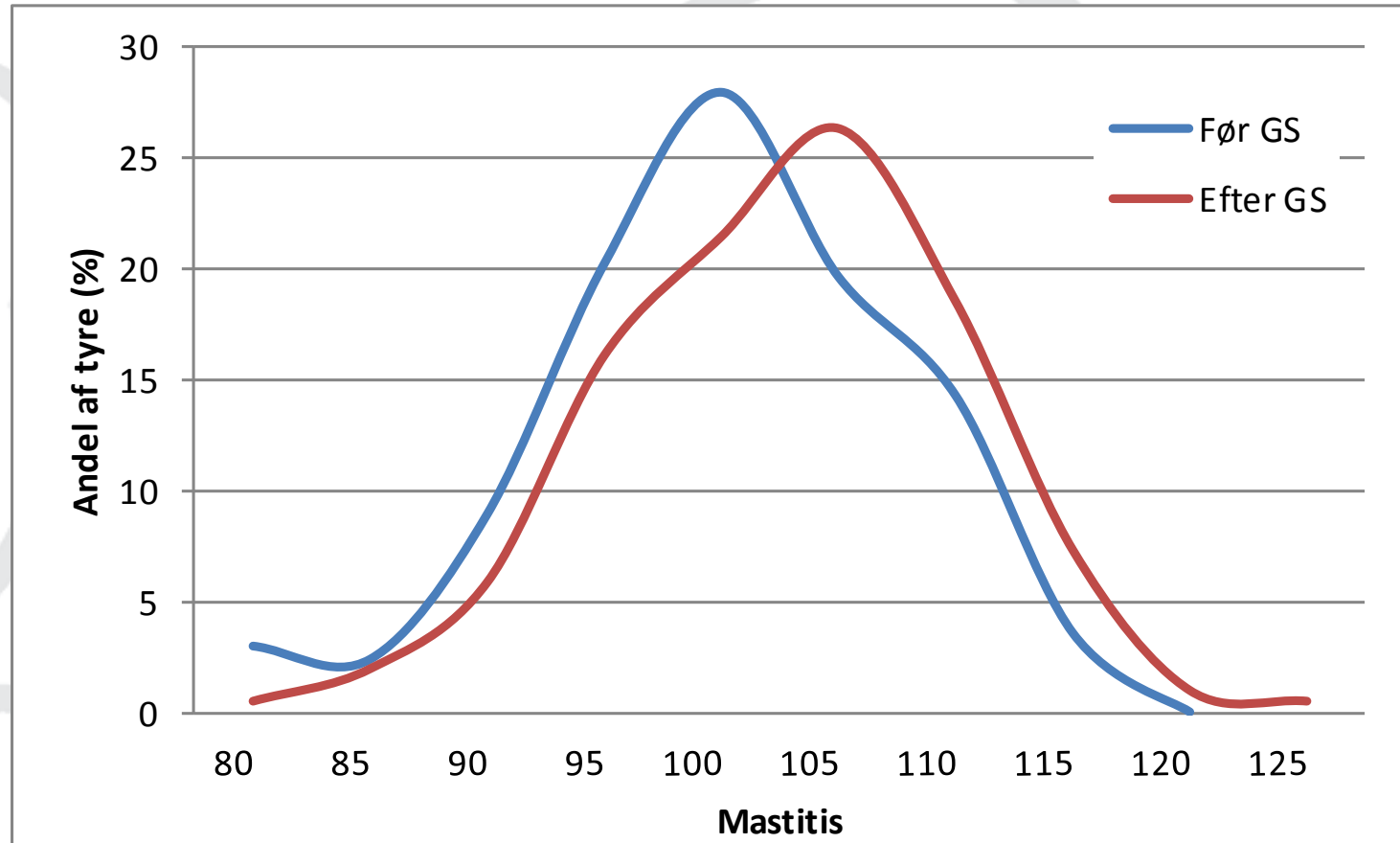
NAV



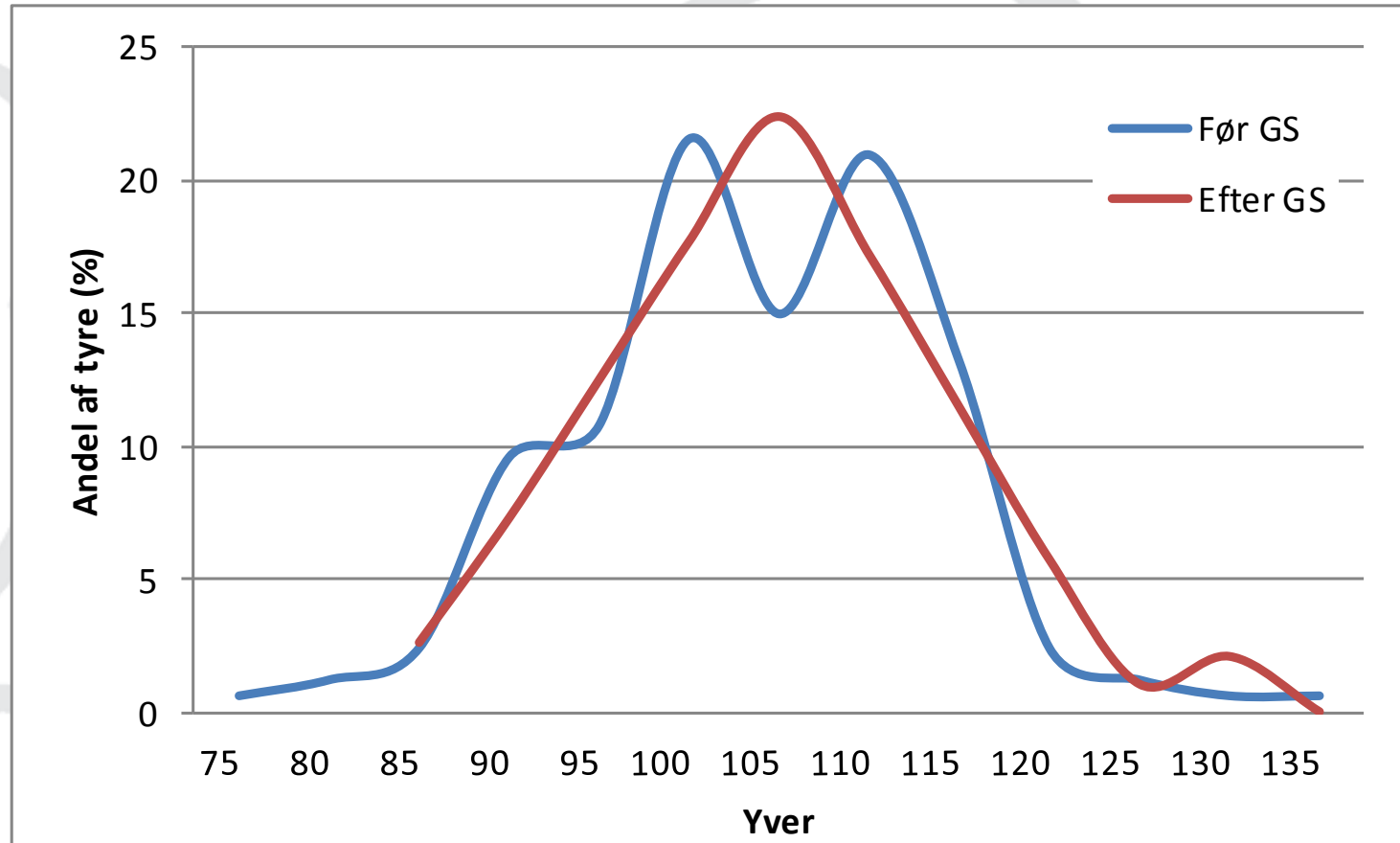
Frugtbarhed for Holstein



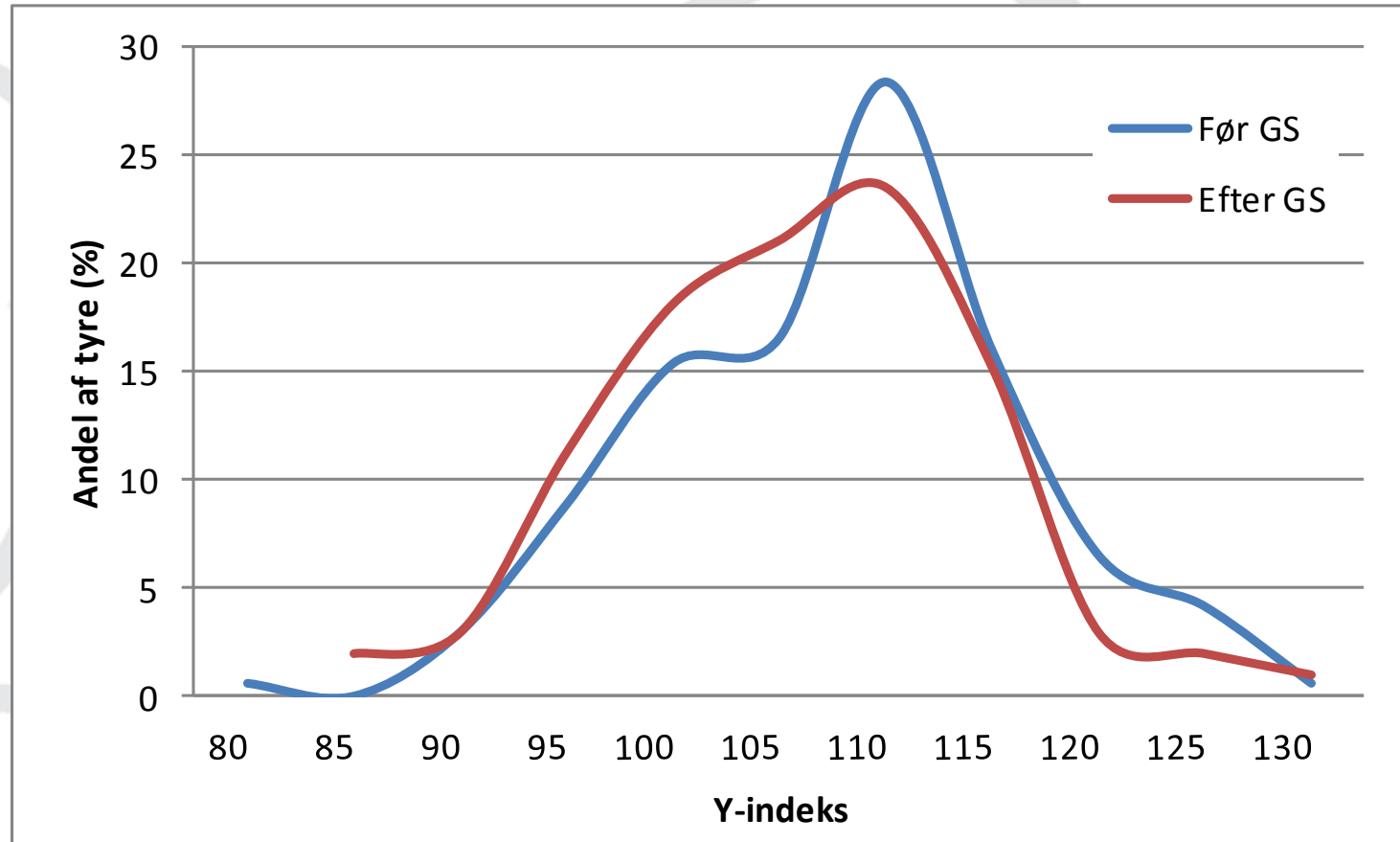
Yversundhed for Holstein



Yver for Holstein



Ydelse for Holstein



Bemærk gennemsnit påvirkes af:

- Niveau af tyrefædre og tyremødre på enkeltegenskaber

NAV



Nordisk Avlsværdi Vurdering • Nordic Cattle Genetic Evaluation

Ungtyre udvalgt med/ uden genomisk information

Analyse af to grupper af RDC insemineringstyre:

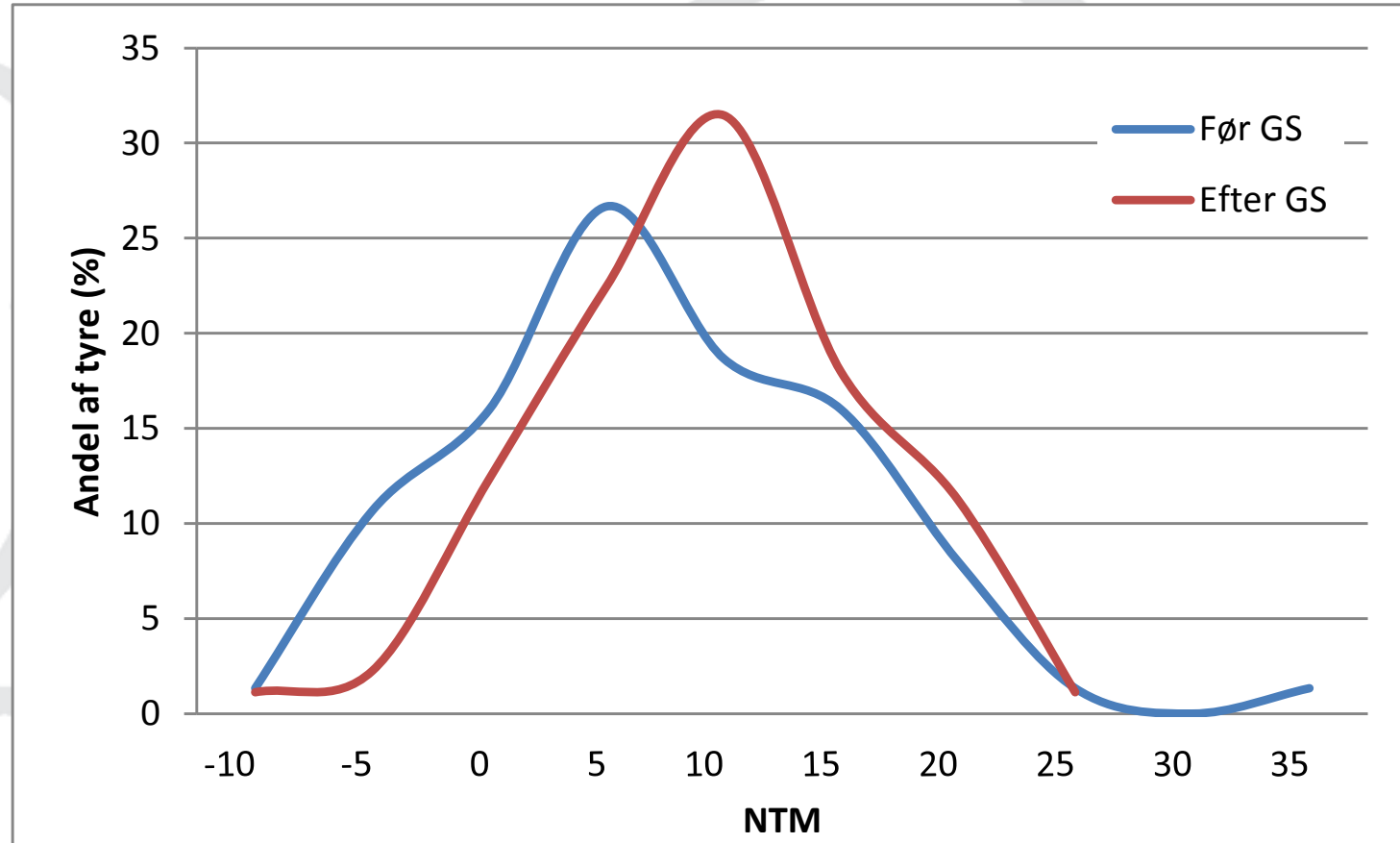
	Rutine avlsværdivurdering		Født
	Kun GS	Døtre	
Uden genomisk info	August 2011	Februar 2012	2007 eller før
Med genomisk info	Februar 2014	August 2014	2009 eller senere

Jersey: for få tyre!

NAV



NTM for RDC



Genomiske avlsværdital virker!

- Tyrene holder niveau – bedre tyre kan udvælges
- Færre ”nittere”
- Bedre ”redskab” i dag – sikkerheden væsentligt større end i 2009/10
 - Betydelig flere tyre i basen
 - HOL: EURO Genomics/ RDC: NOR/ JER: US
 - Køer i referencen
 - DRP i stedet for avlsværdital
- Justering af standardisering

NAV

